

The background of the page is a solid green color with a subtle, repeating pattern of irregular, interconnected shapes that resemble a cellular or honeycomb structure. The pattern is slightly darker in some areas, creating a textured effect.

Anfibios y Reptiles de Santa Marta y sus
alrededores, Colombia

ANFIBIOS Y REPTILES DE SANTA MARTA Y SUS ALREDEDORES, COLOMBIA.

Autores: José Luis Pérez-González, Lilia Rosa Mejía-Quintero, Lizeth Carolina Jiménez-López, Andrés Andrés Rocha-Usuga, Luis Alberto Rueda-Solano.

Editor: Luis Alberto Rueda Solano.

Edición: Primera - Mayo de 2016. Santa Marta D.T.C.H. - Colombia

ISBN: 978-958-746-074-2

Diseño Editorial: Luis Felipe Marquez Lora

Portada: Lizeth carolina Jimenez López y Luis Alberto Rueda solano

Fotografías: José Luis Pérez González, Lizeth Carolina Jiménez López, Lilia Rosa Mejía Quintero, Andrés Rocha Usuga,

Tomas Alberto Mejía Moreno, María Alejandra Galvis Aparicio, Juan Salvador Mendoza.

Dibujos: Fernando Vargas – Salinas.

Impresión: Gente Nueva Editorial Carrera 17 No. 30 - 16. Bogotá D.C. - Colombia

El contenido de esta obra está protegido por las leyes y tratados internacionales en materia de Derecho de Autor. Queda prohibida su reproducción total o parcial por cualquier medio impreso o digital conocido o por conocer. Queda prohibida la comunicación pública por cualquier medio, inclusive a través de redes digitales, sin contar con la previa y expresa autorización de la Universidad del Magdalena.

©EDITORIAL DE LA UNIVERSIDAD DEL MAGDALENA
2016

Las opiniones expresadas en esta obra son responsabilidad del autor.

La presente guía de campo del Field Museum de Chicago se desarrolló en el marco del proyecto de investigación Monitoreo de Ranas Arlequines en la Sierra Nevada de Santa Marta, financiado por The Conservation Leadership Programme (2014 - 2015), y el Plan Decenal para el Manejo del Bosque Seco de la Unimagdalena, proyecto estratégico de la Universidad del Magdalena (2013 - 2015). Este documento es el resultado de la integración de estudios en tierras bajas del caribe colombiano y en la Sierra Nevada de Santa Marta realizados por el semillero de investigación Grupo Herpetológico de la Unimagdalena (Froglets), articulado al Grupo de Ecología Neotropical (GIEN), adscrito a la Vicerrectoría de Investigación de la Universidad del Magdalena.

Catalogación en la fuente - Martha Lucia Ruiz Arango, P.E. Grupo Biblioteca Germán Bula Meyer.

Rueda-Solano, Luis Alberto, (Ed.); Pérez-González, José Luis; Mejía-Quintero, Lilia Rosa; Jiménez-López, Lizeth Carolina; Rocha-Usuga, Andrés; Rueda-Solano, Luis Alberto

Anfibios y reptiles de Santa Marta y sus alrededores, Colombia / Luis Alberto Rueda-Solano, [editor]; José Luis Pérez-González; Lilia Rosa Mejía-Quintero; Lizeth Carolina Jiménez-López; Andrés Rocha Usuga. - 1ª. ed. -- Santa Marta, La Universidad, 2015

28 p. : il.

Incluye bibliografía

ISBN: 978-958-746-074-2

1. Anfibios. 2. Reptiles. 3. Anfibios - Santa Marta (Magdalena) - Colombia. 4. Reptiles - Santa Marta (Magdalena) - Colombia. 5. Pedagogía - Colombia. 6. I. Pérez-González, José Luis II. Mejía-Quintero, Lilia Rosa III. Jiménez-López, Lizeth Carolina IV. Rocha-Usuga, Andrés; V. Rueda-Solano, Luis Alberto VI. Título

CDD 597 ed 20

Depósito Legal: Se cumplió con la reglamentación existente.

UNIVERSIDAD DEL MAGDALENA

Rector: Ruthber Escorcia Caballero

Vicerrector de Investigación: José Henry Escobar Acosta

Directora de Transferencia de Conocimiento y Propiedad Intelectual: Diana Milena González Gélvez



Servicio de Canje:

canjebiblioteca@unimagdalena.edu.co

biblioteca@unimagdalena.edu.co



Anfibios
y
Reptiles
de Santa Marta
y sus alrededores, Colombia

AUTORES

José Luis Pérez-González, Lilia Rosa Mejía-Quintero, Lizeth Carolina Jiménez-López,
Andrés Andrés Rocha-Usuga, Luis Alberto Rueda-Solano



Contenido

PRESENTACIÓN.....	7
PRESENTATION.....	9
ANFIBIOS DE SANTA MARTA Y SUS ALREDEDORES.....	11
REPTILES DE SANTA MARTA Y SUS ALREDEDORES.....	15
SANTA MARTA Y SUS ALREDEDORES.....	21

Presentación

Santa Marta es una ciudad al norte de Colombia, que se caracteriza por poseer un gran potencial turístico, debido a sus variados e interesantes paisajes. Estos incluyen playas, manglares, áreas de sabanas, bosques secos y húmedos, sub-páramos, entre otros ecosistemas de tierras bajas, medias y altas que albergan una diversidad biológica importante, única y representativa del Caribe colombiano.

Los anfibios y reptiles de la ciudad de Santa Marta y sus alrededores, comprenden especies endémicas de la Sierra Nevada de Santa Marta como las Ranas Arlequines del género *Atelopus* (*A. laetissimus* y *A. nahumae*), la Rana Cristal Tayrona (*Ikakogi tayrona*), las múltiples especies de ranas de lluvia del género *Pristimantis*, el camaleón solitario (*Anolis solitarius*), hasta especies muy raras como el gecko diurno *Pseudogonatodes furvus*, y algunos como el lagarto arcoíris de Gaige (*Cnemidophorus gaigei*) muy comunes dentro de la ciudad, entre otras especies que hacen parte de la herpetofauna única de esta zona del país. Incluso especies con endemismo ecosistémico, como el gecko nocturno dedos de hoja, (*Phyllodactylus ventralis*) y el lagarto de vientre rosado (*Stenocercus erythrogaster*) pertenecientes a los bosques secos de la región. Todos estos herpetos son particularmente sensibles a la destrucción total o parcial de su hábitat, ya que son especies focales y asociadas a un ambiente en particular, dentro de un área geográfica restringida. Afortunadamente, existen áreas protegidas como el Parque Nacional Natural Tayrona y el Parque Sierra Nevada de Santa Marta que son refugios para la herpetofauna cerca de la Ciudad.

Igualmente, en Santa Marta habitan especies con amplia distribución en Colombia, como las ranas blancas y gladiatoras del género *Hypsiboas* (*H. pugnax* y *H. crepitans*), los sapos comunes (*Rhinella humboldti* y *Rhinella marina*), siendo estas muy abundantes dentro del perímetro urbano. El gecko nocturno Tukeka (*Hemidactylus frenatus*) el cual no es nativo de Colombia, y los geckos diurnos del género *Gonatodes*

(*G. albogularis* y *G. vittatus*) y *Lepidoblepharis sanctaemartae*, sumado a los lagartos forrajeadores del género *Ameiva* los cuales están asociados a los asentamientos humanos dentro y fuera de las áreas urbanas y rurales. Estas especies al ser abundantes, muy voraces, con dietas generalistas y sobretodo asociadas a los humanos brindan un servicio ecosistémico a la comunidad, al consumir cientos de insectos que podrían ser potencialmente dañinos al ser humano dentro de la ciudad. Sin contar los beneficios que ocasionan las serpientes al controlar las poblaciones de pequeños roedores que causan perjuicios en las áreas rurales y de cultivos.

No cabe duda que la ciudad de Santa Marta posee una alta riqueza y diversidad de anfibios y reptiles que es una mezcla de componentes únicos, focalizados y especializados del macizo montañoso, sumado a componentes abundantes, generalizados y asociados al diario vivir de los ciudadanos en las tierras bajas del Caribe colombiano. Esta gran diversidad herpetológica merece ser reconocida y exhibida al público residente, estudiantil, científicos y turistas que conviven y visitan esta hermosa, diversa y multicultural ciudad.

Por esta razón la iniciativa de elaborar una guía de campo de anfibios y reptiles de Santa Marta y sus alrededores, contribuye a la visualización y proyección de la biodiversidad local, a través de las guías de campo de The Field Museum de Chicago (USA), el público en general pueden obtener información rápida y preliminar de la herpetofauna de la Ciudad. No obstante, es importante contribuir al conocimiento de las especies produciendo información científica que beneficie al estudio y conservación de la herpetofauna en el Caribe colombiano.



LUIS ALBERTO RUEDA SOLANO
PROFESOR
UNIVERSIDAD DEL MAGDALENA



Presentation

Santa Marta is a city in northern Colombia, characterized by having great tourism potential due to its varied and interesting landscapes. These include beaches, mangrove areas of savannas, dry and humid forests, sub-Paramo, among other low, medium, and high land ecosystems, hosting a unique and representative biodiversity of the Colombian Caribbean.

Amphibians and reptiles of the city of Santa Marta and surroundings comprise endemic species of the Sierra Nevada de Santa Marta, as the Harlequins frogs of the genus *Atelopus* (*A. laetissimus* and *A. nahumae*), the Tayrona Cristal Frog (*Ikakogi tayrona*), the multiple species of rain frogs of the genus *Pristimantis*, the lonely chameleon (*Anolis solitarius*), and from rare species like the day gecko *Pseudogonatodes furvus* until Gaige's rainbow lizard (*Cnemidophorus gaigei*) very common within the city, among others unique species that are part of the herpetofauna of this area of the country. Even ecosystem endemic species, like the night gecko toes sheet (*Phyllodactylus ventralis*) and pink belly lizard (*Stenocercus erythrogaster*) belonging to the dry forests of the region. All these herps are particularly sensitive to the total or partial destruction of their habitat, because they are focal species and associated with a particular environment, within a restricted geographical area. Fortunately, there are protected areas such as Tayrona National Park and the Sierra Nevada de Santa Marta Park that are shelters for the herpetofauna near the City.

Similarly, in Santa Marta inhabit species with a widely distributed in Colombia, as the white and gladiators frogs of the genus *Hypsiboas* (*H. crepitans* and *H. pugnax*), common toads (*Rhinella humboldti* and *Rhinella marina*), being these very abundant within the urban perimeter. Tukeka night gecko (*Hemidactylus frenatus*) which is not native to Colombia, and day geckos of the genus *Gonatodes* (*G. albogularis* and *G. vittatus*) and *Lepidoblepharis sanctaemartae*, joined with foraging lizards of the genus *Ameiva* which are associated with human settlements within and outside urban and rural areas. These species to be abundant,

very voracious, with generalist diets and especially associated with humans, provide an ecosystem service to the community, consuming hundreds of insects that could be potentially harmful to humans within the city. Excluding benefits causing snakes to control populations of small rodents that cause damage in rural areas and crops.

No doubt the city of Santa Marta has a high richness and diversity of amphibians and reptiles, is a mix of unique, focused and specialized components of the highland, together with abundant and widespread components associated with daily life of citizens in the Colombian Caribbean lowlands. This great herpetological diversity should be recognized and exhibited the resident public, students, scientists and tourists who live and visit this beautiful, diverse and multicultural city.

For this reason the initiative to develop a field guide of amphibians and reptiles of Santa Marta and its surroundings, contributes to visualize and to the projection of local biodiversity through field guides of The Field Museum of Chicago (USA). The general public can obtain information quickly and preliminary of the city's herpetofauna. However, it is important to contribute to the knowledge of the species producing scientific information that benefits the study and conservation of the herpetofauna in the Colombian Caribbean.



LUIS ALBERTO RUEDA SOLANO
PROFESSOR
UNIVERSIDAD DEL MAGDALENA



ANFIBIOS de Santa Marta y sus alrededores

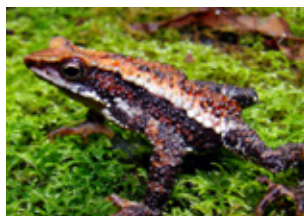
Anfibios de Santa Marta y sus alrededores, Colombia

José Luis Pérez-González¹, Lilia Rosa Mejía-Quintero¹, Lizeth Carolina Jiménez-López¹, Luis Alberto Rueda-Solano²

¹Estudiantes, Facultad de Ciencias Básicas; Grupo Herpetológico de La Universidad del Magdalena, Santa Marta – Colombia. ²Docente Ocasional, Facultad de Ciencias Básicas; Grupo Ecología Neotropical (GIEN) - Universidad del Magdalena, Santa Marta – Colombia

Fotos de Luis Alberto Rueda-Solano (LRS) - José Luis Pérez-González (JPez) - Andrés Rocha Usuga (ARU) - María Alejandra Galvis (MAG). Endémico (E); Vulnerable (VU); Amenazado (EN); Macho (M); Hembra (H) y Juvenil (Juv).
[fieldguides.fieldmuseum.org] [678] versión 1 05/2015

1 Anfibios



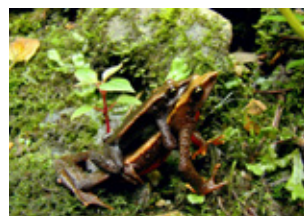
BUFONIDAE

1. *Atelopus laetissimus* (E) (EN) (M)
(foto LRS)



BUFONIDAE

2. *Atelopus laetissimus* (E) (EN)
(Amplexus) (foto JPez)



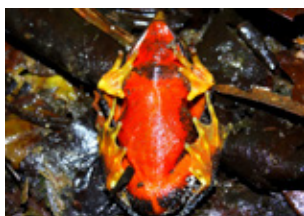
BUFONIDAE

3. *Atelopus nahumae* (E) (EN)
(Amplexus) (foto LRS)



BUFONIDAE

4. *Atelopus nahumae* (E) (EN) (M)
(foto LRS)



BUFONIDAE

5. *Atelopus nahumae* (E) (EN) (H)
(foto LRS)



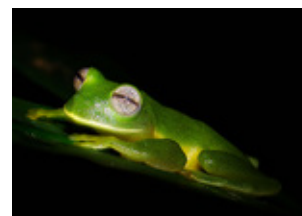
BUFONIDAE

6. *Rhinella humboldti*
(foto LRS)



BUFONIDAE

7. *Rhinella marina*
(foto JPez)



CENTROLENIDAE

8. *Ikakogi tayrona* (E) (VU)
(M) (foto LRS)



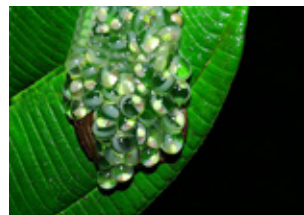
CENTROLENIDAE

9. *Ikakogi tayrona* (E) (VU) (Amplexus)
(foto JPez)



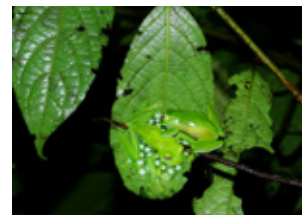
CENTROLENIDAE

10. *Ikakogi tayrona* (E) (VU) (H)
(foto JPez)



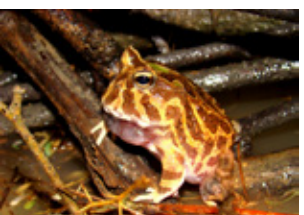
CENTROLENIDAE

11. *Ikakogi tayrona* (E) (VU)
(foto JPez)



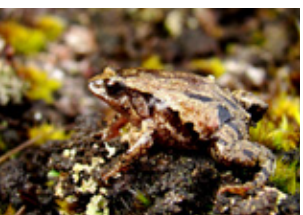
CENTROLENIDAE

12. *Ikakogi tayrona* (E) (VU)
(foto LRS)



CERATOPHYRIDAE

13. *Ceratophrys calcarata* (M)
(foto LRS)



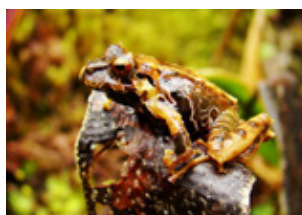
CRAUGASTORIDAE

14. *Geobatrachus walkeri* (E) (EN)
(foto LRS)



CRAUGASTORIDAE

15. *Pristimantis carmelitae* (E) (H)
(foto LRS)



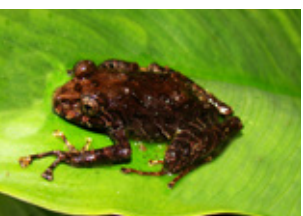
CRAUGASTORIDAE

16. *Pristimantis delicatus* (E) (H)
(foto LRS)



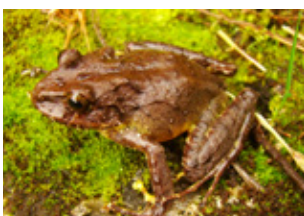
CRAUGASTORIDAE

17. *Pristimantis cristinae* (E) (M)
(foto JPez)



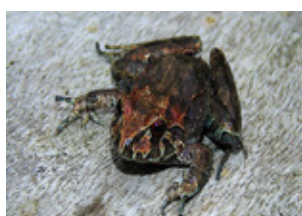
CRAUGASTORIDAE

18. *Pristimantis cristinae* (E) (H)
(foto LRS)



CRAUGASTORIDAE

19. *Pristimantis aff. cristinae* (E)
(foto LRS)



CRAUGASTORIDAE

20. *Pristimantis insignitus* (E) (H)
(foto JPez)

Anfibios de Santa Marta y sus alrededores, Colombia

José Luis Pérez-González¹, Lilia Rosa Mejía-Quintero¹, Lizeth Carolina Jiménez-López¹, Luis Alberto Rueda-Solano²

¹Estudiantes, Facultad de Ciencias Básicas; Grupo Herpetológico de La Universidad del Magdalena, Santa Marta – Colombia. ²Docente Ocasional, Facultad de Ciencias Básicas; Grupo Ecología Neotropical (GIEN) - Universidad del Magdalena, Santa Marta – Colombia

Fotos de Luis Alberto Rueda-Solano (LRS) - José Luis Pérez-González (JPrez) - Andrés Rocha Usuga (ARU) - María Alejandra Galvis (MAG). Endémico (E); Vulnerable (VU); Amenazado (EN); Macho (M); Hembra (H) y Juvenil (Juv).

[fieldguides.fieldmuseum.org] [678] versión 1 05/2015

2 Anfibios



CRAUGASTORIDAE

21. *Pristimantis insignitus* (E) (EN)
(foto LRS)



CRAUGASTORIDAE

22. *Pristimantis megalops* (E)
(foto LRS)



CRAUGASTORIDAE

23. *Pristimantis megalops* (E)
(foto JPrez)



CRAUGASTORIDAE

24. *Pristimantis megalops* (E)
(foto MAG)



CRAUGASTORIDAE

25. *Pristimantis megalops* (E)
(foto MAG)



CRAUGASTORIDAE

26. *Pristimantis megalops* (E)
(fotoMAG)



CRAUGASTORIDAE

27. *Pristimantis ruthveni* (E) (EN)
(foto LRS)



CRAUGASTORIDAE

28. *Pristimantis sanctaemartae* (E) (Juv)
(foto LRS)



CRAUGASTORIDAE

29. *Pristimantis sanctaemartae* (E)
(foto JPrez)



CRAUGASTORIDAE

30. *Pristimantis sanctaemartae* (E)
(foto LRS)



CRAUGASTORIDAE

31. *Pristimantis sanctaemartae* (E)
(foto LRS)



CRAUGASTORIDAE

32. *Pristimantis tayrona*
(foto LRS)



DENDROBATIDAE

33. *Colostethus ruthveni* (E) (EN) (M)
(foto LRS)



DENDROBATIDAE

34. *Colostethus ruthveni* (E) (EN) (M)
(foto LRS)



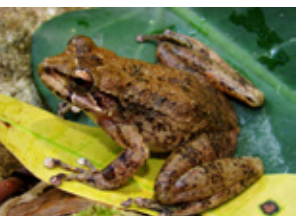
DENDROBATIDAE

35. *Dendrobates truncatus*
(foto LRS)



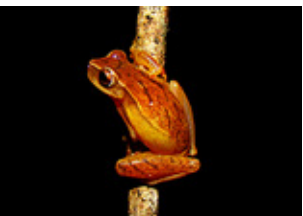
HEMIPHRACTIDAE

36. *Cryptobatrachus boulengeri* (E) (EN) (H)
(foto LRS)



HEMIPHRACTIDAE

37. *Cryptobatrachus boulengeri* (E) (EN)
(foto LRS)



HYLIDAE

38. *Dendropsophus microcephalus*
(foto LRS)



HYLIDAE

39. *Hypsiboas crepitans*
(foto LRS)



HYLIDAE

40. *Hypsiboas pugnax*
(foto LRS)



Anfibios de Santa Marta y sus alrededores, Colombia

José Luis Pérez-González¹, Lilia Rosa Mejía-Quintero¹, Lizeth Carolina Jiménez-López¹, Luis Alberto Rueda-Solano²

¹Estudiantes, Facultad de Ciencias Básicas; Grupo Herpetológico de La Universidad del Magdalena, Santa Marta – Colombia. ²Docente Ocasional, Facultad de Ciencias Básicas; Grupo Ecología Neotropical (GIEN) - Universidad del Magdalena, Santa Marta – Colombia

Fotos de Luis Alberto Rueda-Solano (LRS) - José Luis Pérez-González (JPez) - Andrés Rocha Usuga (ARU) - María Alejandra Galvis (MAG). Endémico (E); Vulnerable (VU); Amenazado (EN); Macho (M); Hembra (H) y Juvenil (Juv).
[fieldguides.fieldmuseum.org] [678] versión 1 05/2015

3 Anfibios



HYLIDAE

41. *Hypsiboas* sp. (Juv)
(foto LRS)



HYLIDAE

42. *Pseudis paradoxa*
(foto LRS)



HYLIDAE

43. *Scarthyla vigilans*
(foto LRS)



HYLIDAE

44. *Scinax rostratus*
(foto LRS)



HYLIDAE

45. *Scinax ruber*
(foto LRS)



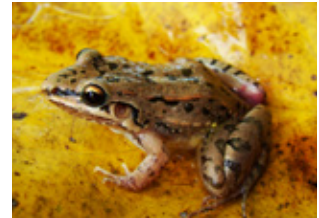
HYLIDAE

46. *Trachycephalus typhonius*
(foto LRS)



LEPTODACTYLIDAE

47. *Engystomops pustulosus* (Amplexus)
(foto JPez)



LEPTODACTYLIDAE

48. *Leptodactylus fragilis*
(foto LRS)



LEPTODACTYLIDAE

49. *Leptodactylus fuscus*
(foto LRS)



LEPTODACTYLIDAE

50. *Leptodactylus insularum* (H)
(foto LRS)



LEPTODACTYLIDAE

51. *Leptodactylus insularum* (M)
(foto LRS)



LEPTODACTYLIDAE

52. *Leptodactylus savagei*
(foto Tomás Mejía)



LEPTODACTYLIDAE

53. *Pleurodema brachyops*
(foto LRS)



LEPTODACTYLIDAE

54. *Pleurodema brachyops*
(foto LRS)



LEPTODACTYLIDAE

55. *Pseudopaludicola pusilla*
(foto LRS)



MYCROHYLIDAE

56. *Elachistocleis panamensis* (Amplexus)
(foto JPez)



MYCROHYLIDAE

57. *Elachistocleis panamensis*
(foto LRS)



PLETHODONTIDAE

58. *Bolitoglossa savagei*
(foto JPez)



PLETHODONTIDAE

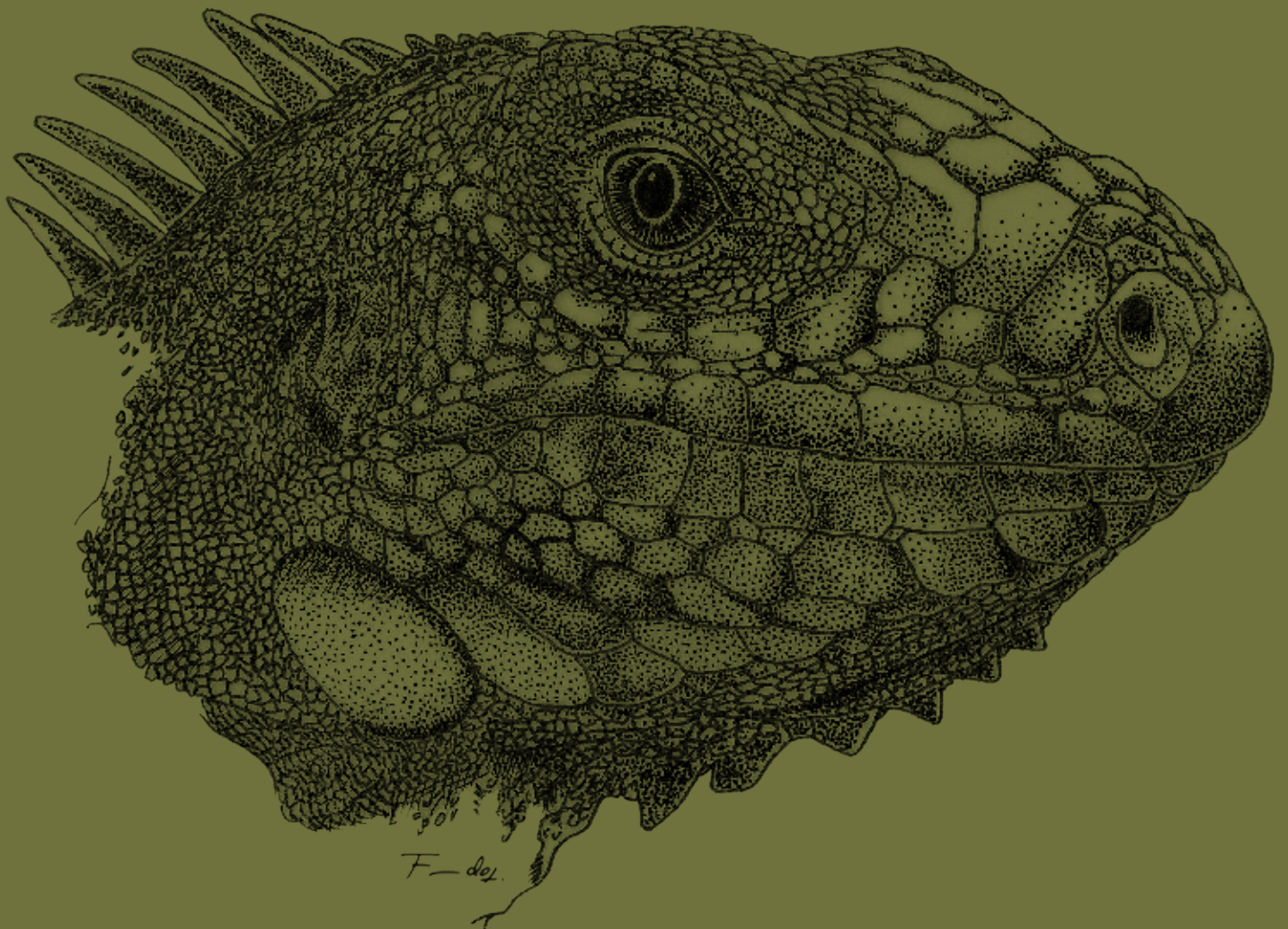
59. *Bolitoglossa savagei*
(foto JPez)



RANIDAE

60. *Lithobates vaillanti*
(foto LRS)





REPTILES de Santa Marta y sus alrededores

Reptiles de Santa Marta y sus alrededores, Colombia

José Luis Pérez-González¹, Andrés A. Rocha-Usuga², Luis Alberto Rueda-Solano³

¹⁻²Estudiantes, Facultad de Ciencias Básicas; Grupo Herpetológico De La Universidad del Magdalena, Santa Marta – Colombia. ³Docente Ocasional, Facultad de Ciencias Básicas; Grupo Ecología Neotropical (GIEN) - Universidad del Magdalena, Santa Marta – Colombia

Fotos de autores Luis Alberto Rueda-Solano (LRS) - José Luis Pérez-González (JPrez) – Fotos Donadas por Juan Salvador Mendoza (JSM). Endémico (E); Vulnerable (VU); Amenazado (EN); Macho (M); Hembra (H) y Juvenil (Juv). [fieldguides.fieldmuseum.org] [676] versión 1 05/2015

1 Reptiles



ALLIGATORIDAE

1. *Caïman crocodilus fuscus* (Juv)
(foto JSM)



ALLIGATORIDAE

2. *Caïman crocodilus fuscus* (Juv)
(foto JSM)



ALLIGATORIDAE

3. *Caïman crocodilus fuscus* (Juv)
(foto JSM)



ALLIGATORIDAE

4. *Caïman crocodilus fuscus*
(foto LRS)



EMYDIDAE

5. *Trachemys callirostris*
(foto JPrez)



EMYDIDAE

6. *Trachemys callirostris* (Juv)
(foto LRS)



TESTUDINIDAE

7. *Chelonoidis carbonarius*
(foto LRS)



KINOSTERNIDAE

8. *Kinosternon scorpioides*
(foto JPrez)



KINOSTERNIDAE

9. *Kinosternon scorpioides*
(foto JPrez)



PODOCNEMIDIDAE

10. *Podocnemis lewyana*
(foto JSM)



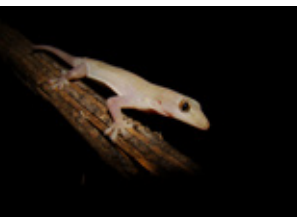
PODOCNEMIDIDAE

11. *Podocnemis lewyana*
(foto JSM)



GEKKONIDAE

12. *Hemidactylus frenatus*
(foto Lizeth Jimenez López)



GEKKONIDAE

13. *Hemidactylus frenatus*
(foto LRS)



GEKKONIDAE

14. *Hemidactylus frenatus*
(foto JPrez)



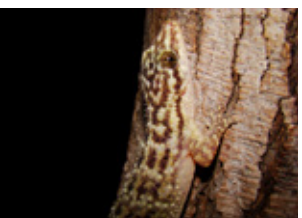
GEKKONIDAE

15. *Hemidactylus frenatus*
(foto JMS)



GEKKONIDAE

16. *Hemidactylus frenatus*
(foto JMS)



PHYLLODACTYLIDAE

17. *Phyllodactylus ventralis*
(foto LRS)



PHYLLODACTYLIDAE

18. *Phyllodactylus ventralis*
(foto LRS)



PHYLLODACTYLIDAE

19. *Thecadactylus rapicauda*
(foto JPrez)



PHYLLODACTYLIDAE

20. *Thecadactylus rapicauda*
(foto JMS)

Reptiles de Santa Marta y sus alrededores, Colombia

José Luis Pérez-González¹, Andrés A. Rocha-Usuga², Luis Alberto Rueda-Solano³

^{1,2}Estudiantes, Facultad de Ciencias Básicas; Grupo Herpetológico De La Universidad del Magdalena, Santa Marta – Colombia. ³Docente Ocasional, Facultad de Ciencias Básicas; Grupo Ecología Neotropical (GIEN) - Universidad del Magdalena, Santa Marta – Colombia

Fotos de autores Luis Alberto Rueda-Solano (LRS) - José Luis Pérez-González (JPRez) – Fotos Donadas por Juan Salvador Mendoza (JSM). Endémico (E); Vulnerable (VU); Amenazado (EN); Macho (M); Hembra (H) y Juvenil (Juv). [fieldguides.fieldmuseum.org] [676] versión 1 05/2015



PHYLLODACTYLIDAE

21. *Thecadactylus rapicauda*
(foto LRS)



SPHAERODACTYLIDAE

22. *Gonatodes albogularis* (H)
(foto JPRez)



SPHAERODACTYLIDAE

23. *Gonatodes albogularis* (M)
(foto JPRez)



SPHAERODACTYLIDAE

24. *Gonatodes vittatus* (H)
(foto LRS)



SPHAERODACTYLIDAE

25. *Gonatodes vittatus* (M)
(foto LRS)



SPHAERODACTYLIDAE

26. *Lepidoblepharis sanctaemartae*
(foto LRS)



SPHAERODACTYLIDAE

27. *Lepidoblepharis sanctaemartae*
(foto LRS)



SPHAERODACTYLIDAE

28. *Pseudogonatodes furvus* (E)
(foto LRS)



DACTYLOIDAE

29. *Anolis auratus* (M)
(foto LRS)



DACTYLOIDAE

30. *Anolis biporcatus*
(foto LRS)



DACTYLOIDAE

31. *Anolis biporcatus*
(foto LRS)



DACTYLOIDAE

32. *Anolis paravertebralis* (E)
(foto JPRez)



DACTYLOIDAE

33. *Anolis paravertebralis* (E)
(foto JPRez)



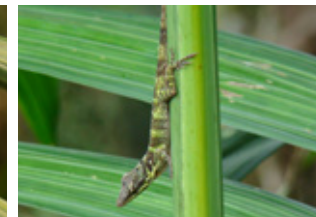
DACTYLOIDAE

34. *Anolis paravertebralis* (E)
(foto LRS)



DACTYLOIDAE

35. *Anolis solitarius* (E)
(foto JPRez)



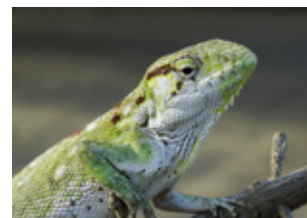
DACTYLOIDAE

36. *Anolis solitarius* (E)
(foto LRS)



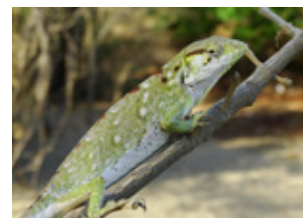
DACTYLOIDAE

37. *Anolis gaigei* (M)
(foto LRS)



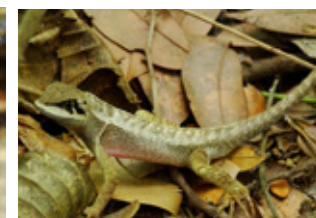
POLYCHROTIDAE

38. *Polychrus marmoratus*
(foto LRS)



POLYCHROTIDAE

39. *Polychrus marmoratus*
(foto LRS)



TROPIDURIDAE

40. *Stenocercus erythrogaster* (M)
(foto LRS)

Reptiles de Santa Marta y sus alrededores, Colombia

José Luis Pérez-González¹, Andrés A. Rocha-Usuga², Luis Alberto Rueda-Solano³

¹⁻²Estudiantes, Facultad de Ciencias Básicas; Grupo Herpetológico De La Universidad del Magdalena, Santa Marta – Colombia. ³Docente Ocasional, Facultad de Ciencias Básicas; Grupo Ecología Neotropical (GIEN) - Universidad del Magdalena, Santa Marta – Colombia

Fotos de autores Luis Alberto Rueda-Solano (LRS) - José Luis Pérez-González (JPrez) – Fotos Donadas por Juan Salvador Mendoza (JSM). Endémico (E); Vulnerable (VU); Amenazado (EN); Macho (M); Hembra (H) y Juvenil (Juv). [fieldguides.fieldmuseum.org] [676] versión 1 05/2015

3 Reptiles



TROPIDURIDAE

41. *Stenocercus erythrogaster* (H)
(foto LRS)



CORYTOPHANIDAE

42. *Basiliscus basiliscus* (Juv)
(foto LRS)



CORYTOPHANIDAE

43. *Basiliscus basiliscus* (H)
(foto LRS)



CORYTOPHANIDAE

44. *Basiliscus basiliscus* (M)
(foto LRS)



IGUANIDAE

45. *Iguana iguana* (H)
(foto LRS)



IGUANIDAE

46. *Iguana iguana* (M)
(foto LRS)



TEIIDAE

47. *Ameiva bifrontata*
(foto LRS)



TEIIDAE

48. *Ameiva praesignis*
(foto LRS)



TEIIDAE

49. *Cnemidophorus gaigei*
(foto Lizeth Jimenez López)



TEIIDAE

50. *Cnemidophorus gaigei*
(foto LRS)



TEIIDAE

51. *Tupinambis teguixin*
(foto LRS)



GYMNOPHTHALMIDAE

52. *Anadia pulchella*
(foto LRS)



GYMNOPHTHALMIDAE

53. *Bachia bicolor*
(foto JSM)



GYMNOPHTHALMIDAE

54. *Bachia bicolor*
(foto JSM)



GYMNOPHTHALMIDAE

55. *Gynophthalmus speciosus*
(foto LRS)



GYMNOPHTHALMIDAE

56. *Leposoma rugiceps*
(foto JPrez)



GYMNOPHTHALMIDAE

57. *Leposoma rugiceps* (M)
(foto LRS)



GYMNOPHTHALMIDAE

58. *Tretioscincus bifasciatus*
(foto LRS)



GYMNOPHTHALMIDAE

59. *Tretioscincus bifasciatus*
(foto LRS)



SCINCIDAE

60. *Marisora aff. falconensis*
(foto LRS)

Reptiles de Santa Marta y sus alrededores, Colombia

José Luis Pérez-González¹, Andrés A. Rocha-Usuga², Luis Alberto Rueda-Solano³

¹⁻²Estudiantes, Facultad de Ciencias Básicas; Grupo Herpetológico De La Universidad del Magdalena, Santa Marta – Colombia. ³Docente Ocasional, Facultad de Ciencias Básicas; Grupo Ecología Neotropical (GIEN) - Universidad del Magdalena, Santa Marta – Colombia

Fotos de autores Luis Alberto Rueda-Solano (LRS) - José Luis Pérez-González (JPRez) – Fotos Donadas por Juan Salvador Mendoza (JSM). Endémico (E); Vulnerable (VU); Amenazado (EN); Macho (M); Hembra (H) y Juvenil (Juv). [fieldguides.fieldmuseum.org] [676] versión 1 05/2015



ANOMALEPIDIDAE

61. *Liotyphlops albirostris*
(foto JSM)



LEPTOTYPHLOPIDAE

62. *Epictia goudotii*
(foto JPRez)



BOIDAE

63. *Boa constrictor*
(foto LRS)



BOIDAE

64. *Boa constrictor*
(foto LRS)



BOIDAE

65. *Corallus ruschenbergerii*
(foto LRS)



BOIDAE

66. *Epicrates maurus*
(foto JPRez)



BOIDAE

67. *Epicrates maurus*
(foto LRS)



COLUBRIDAE

68. *Dendrophidion dendrophis*
(foto JPRez)



COLUBRIDAE

69. *Dendrophidion dendrophis*
(foto LRS)



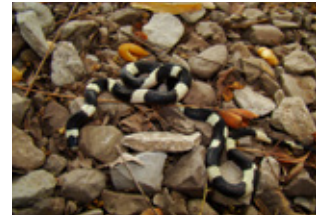
COLUBRIDAE

70. *Mastigodryas boddaerti*
(foto LRS)



COLUBRIDAE

71. *Mastigodryas pleei*
(foto LRS)



COLUBRIDAE

72. *Tantilla semicincta*
(foto LRS)



COLUBRIDAE

73. *Tantilla melanocephala*
(foto LRS)



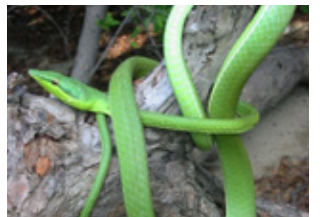
COLUBRIDAE

74. *Tantilla melanocephala*
(foto LRS)



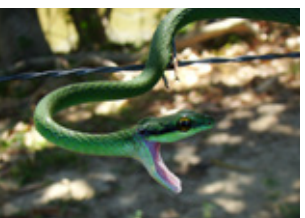
COLUBRIDAE

75. *Oxybelis aeneus*
(foto LRS)



COLUBRIDAE

76. *Oxybelis fulgidus*
(foto LRS)



COLUBRIDAE

77. *Leptophis ahaetulla*
(foto LRS)



COLUBRIDAE

78. *Chironius spixii*
(foto LRS)



DIPSADIDAE

79. *Helicops danieli*
(foto LRS)



DIPSADIDAE

80. *Helicops danieli*
(foto LRS)

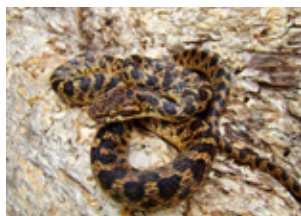
Reptiles de Santa Marta y sus alrededores, Colombia

José Luis Pérez-González¹, Andrés A. Rocha-Usuga², Luis Alberto Rueda-Solano³

¹⁻²Estudiantes, Facultad de Ciencias Básicas; Grupo Herpetológico De La Universidad del Magdalena, Santa Marta – Colombia. ³Docente Ocasional, Facultad de Ciencias Básicas; Grupo Ecología Neotropical (GIEN) - Universidad del Magdalena, Santa Marta – Colombia

Fotos de autores Luis Alberto Rueda-Solano (LRS) - José Luis Pérez-González (JPez) – Fotos Donadas por Juan Salvador Mendoza (JSM). Endémico (E); Vulnerable (VU); Amenazado (EN); Macho (M); Hembra (H) y Juvenil (Juv). [fieldguides.fieldmuseum.org] [676] versión 1 05/2015

5 Reptiles



DIPSADIDAE

81. *Leptodeira annulata*
(Adulto)



DIPSADIDAE

82. *Atractus sanctaemartae* (Juv.)
(foto LRS)



DIPSADIDAE

83. *Atractus* sp.
(foto LRS)



DIPSADIDAE

84. *Enulius flavitorques*
(foto JSM)



DIPSADIDAE

85. *Erythrolamprus melanotus*
(foto JPez)



DIPSADIDAE

86. *Imantodes cenchoa*
(foto LRS)



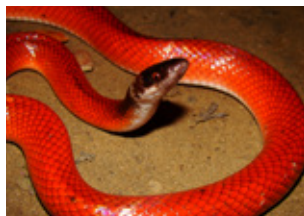
DIPSADIDAE

87. *Phimophis guianensis*
(foto LRS)



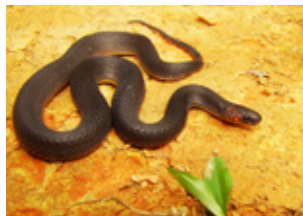
DIPSADIDAE

88. *Phimophis guianensis*
(foto LRS)



DIPSADIDAE

89. *Pseudoboa newwiedii*
(foto LRS)



DIPSADIDAE

90. *Ninia atrata*
(foto JPez)



DIPSADIDAE

91. *Ninia atrata*
(foto JPez)



DIPSADIDAE

92. *Sibon nebulatus*
(foto JPez)



DIPSADIDAE

93. *Lygophis lineatus*
(foto LRS)



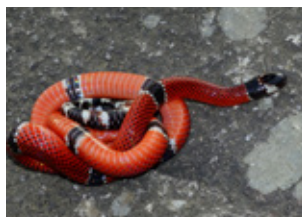
DIPSADIDAE

94. *Lygophis lineatus*
(foto JPez)



ELAPIDAE

95. *Micrurus dissolucus*
(foto LRS)



ELAPIDAE

96. *Micrurus dumerilii*
(foto LRS)



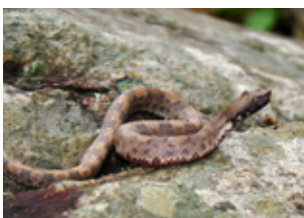
VIPERIDAE

97. *Crotalus durissus*
(foto JSM)



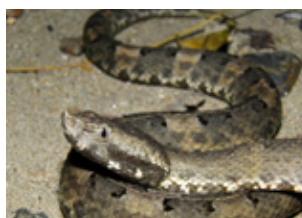
VIPERIDAE

98. *Bothrops asper*
(foto JPez)



VIPERIDAE

99. *Porthidium lansbergii*
(foto LRS)



VIPERIDAE

100. *Porthidium lansbergii*
(foto JSM)



SANTA MARTA y sus alrededores

Santa Marta y sus alrededores, Colombia

Luis Alberto Rueda-Solano¹

¹Docente Ocasional, Facultad de Ciencias Básicas; Grupo Ecología Neotropical (GIEN) - Universidad del Magdalena, Santa Marta – Colombia

Fotos de autores Luis Alberto Rueda-Solano (LRS), Cesar Tamaris Turizo (CTT), Hector Garcia Quiñones (HGQ).

Santa Marta



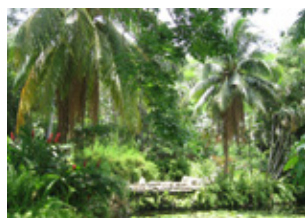
SANTA MARTA

101. El Morro
(foto LRS)



SANTA MARTA

102. Sociedad Portuaria, Punta Betín
(foto LRS)



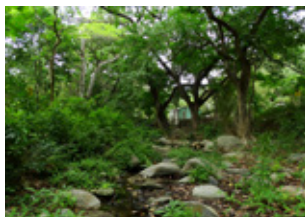
SANTA MARTA

103. Quinta de San Pedro Alejandrino
(foto HGQ)



SANTA MARTA

104. Bosque Seco Unimagdalena
(foto LRS)



SANTA MARTA

105. Sector de Bonda
(foto LRS)



SANTA MARTA

106. Sector de Bonda
(foto HGQ)



SANTA MARTA

107. Rio Piedras
(foto LRS)



PARQUE TAYRONA

108. Sector El Cabo
(foto CTT)



PARQUE TAYRONA

109. Sector Gairaca
(foto LRS)



PARQUE TAYRONA

110. Sector Gairaca
(foto LRS)



PARQUE TAYRONA

111. Sector Los Naranjos
(foto LRS)



PARQUE TAYRONA

112. Sector Neguanje
(foto CTT)



SANTA MARTA

113. Bahía de Taganga
(foto HGQ)



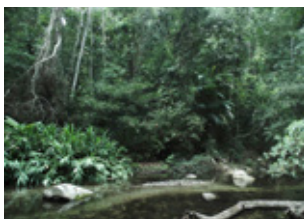
CIÉNAGA

114. Zona de Cultivos
(foto CTT)



CIENAGA

115. Vista aérea zona periurbana
(foto LRS)



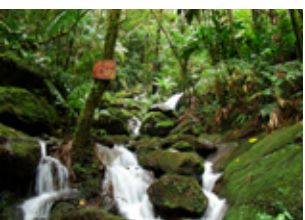
MINCA

116. Pozo Azul
(foto HGQ)



SIERRA NEVADA DE SANTA MARTA

117. Sector San Lorenzo
(foto LRS)



SIERRA NEVADA DE SANTA MARTA

118. Quebrada San Lorenzo
(foto LRS)



SIERRA NEVADA DE SANTA MARTA

119. Sector San Lorenzo
(foto LRS)



SIERRA NEVADA DE SANTA MARTA

120. Casacada del Rio Gaira
(foto LRS)





